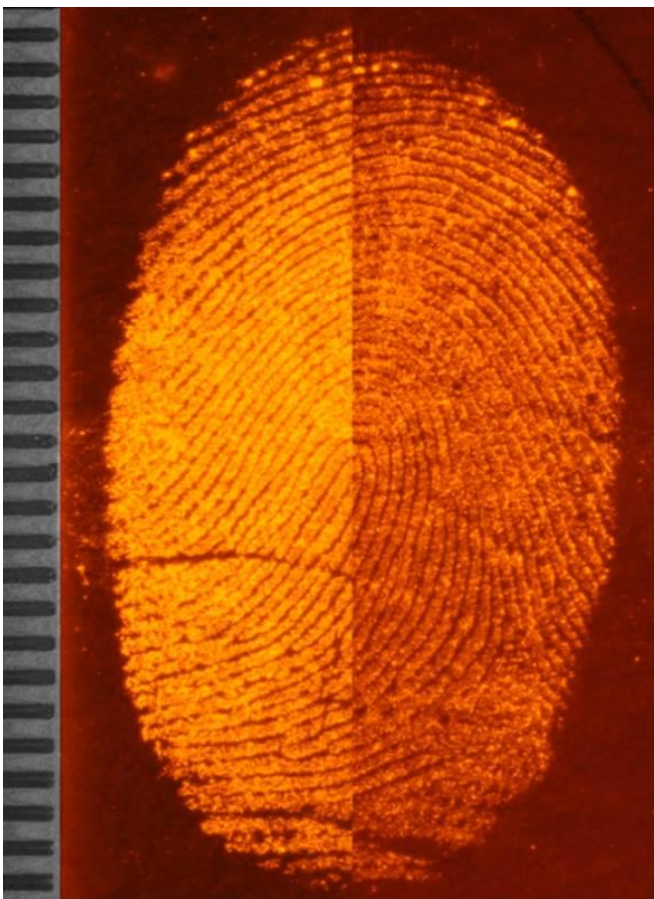




Afterworking

for young engineers, architects & scientists



© CPS- SPJ, C.Lucius

Chloé Lucius

Les Sciences Forensiques au Grand-Duché
de Luxembourg

Forum Da Vinci | 6, bd Grande Duchesse Charlotte, Luxembourg | June 15 | 6 pm
Please sign up at info@davinciasbl.lu

Chloé Lucius

Formation

- 2003-2005: Bachelor ès Sciences en science forensique, Université de Lausanne
- 2005-2008: Master ès Sciences en science forensique, Orientation identification physique, Université de Lausanne/West Virginia University.



Expérience professionnelle

- 2008-2012: Collaborateur scientifique en documents d'identité et de légitimation, Office fédéral de la Police, Suisse
- 2012-2016: Expert en sciences forensiques, Service de Police Judiciaire, Luxembourg
- Depuis 2016: Responsable du Service de Police Scientifique, Service de Police Judiciaire, Luxembourg

L'exploitation des traces forensiques a une longue tradition en Europe. Les nombreuses séries télévisées mettant en avant des techniques rapides et sans failles au sein des laboratoires forensiques ne reproduisent pas fidèlement la réalité du travail d'expert et de ses connaissances scientifiques requises. Le Service fournit par la Police Scientifique est avant tout un appui nécessaire aux fins d'enquêtes judiciaires et permet, grâce à ses experts, de mettre en relation un auteur et des scènes de crime.

L'exposé donnera un bref aperçu de l'historique des traces forensiques et traitera des diverses traces exploitées au sein du laboratoire du Service de Police Judiciaire ainsi que de leurs forces probantes dans le contexte judiciaire.